

## Informe de Terreno : ES16 36864-A

Este informe anula y corrige al ES16 36864

**Empresa Solicitante** : STRABAG Spa  
**Contacto** : Marcia Contreras  
**Lugar de Monitoreo** : PT Riles L1  
**Dirección del Monitoreo** : Planta Tratamiento Riles L1, Sector Las Lajas, Cajón del Maipo, Reg. Metropolitana  
**Identificación de la Muestra** : Afluente RIL Crudo

### Información General

**Tipo de muestra** : Compuesta **Envases proporcionados por:** SGS  
**Origen de las muestras** : RIL **Destino de la muestra:** Lab. SGS Santiago  
**Procedimiento de muestreo (SGI)** : I-ENV-OI-003 Muestreo automático de aguas residuales

### Información Monitoreo

**Duración Monitoreo (h)** : 24  
**Fecha y Hora de inicio Monitoreo** : 21-07-2016 8:55  
**Fecha y Hora de término Monitoreo** : 22-07-2016 7:55  
**Fecha y Hora formación de compuesta** : 22-07-2016 8:31  
**Mediciones de terreno** : pH - Temperatura  
**Método de muestreo** : Automático  
**Método de medición de caudal** : N/A  
**Tipo de ducto** : N/A  
**Dimensión** : N/A

### Responsable del muestreo

**Inspector** : Sr. Juan Muñoz  
**Inspector:** Sr. Marcelo Leon

### Identificación Equipo(s) utilizado

**Código Equipo Automatico** : 01-TMA-28  
**Código Equipo pH - Temperatura** : 01-MTP-08  
**Código equipo Colorimétrico** : N/A  
**Código equipo Conductividad** : N/A

### Control Cadena de Frío

**Temperatura primera puntual al final del monitoreo (°C)** : 8,1  
**Temperatura de la compuesta inmediatamente después de formada (°C)** : 7,5

### Transporte y recepción

	Temperatura <i>T° Corregida</i>	Fecha	Hora (hr)
Salida de terreno	7,5 °C	22-07-2016	9:00
Sistema en recepción	3,7 °C	22-07-2016	19:15

**Fecha Emisión Informe:** 05-08-2016

## Informe de Terreno : ES16 36864-A

Este informe anula y corrige al ES16 36864

## Mediciones de Terreno

N°	Fecha	Hora h	Temperatura °C	Temperatura Corregida °C	pH	Flujo l/s
1	21-07-2016	8:55	26,2	26,3	12,60	-
2	21-07-2016	9:55	26,7	26,8	12,76	-
3	21-07-2016	10:55	26,7	26,8	12,81	-
4	21-07-2016	11:55	26,7	26,8	12,85	-
5	21-07-2016	12:55	26,6	26,7	12,87	-
6	21-07-2016	13:55	26,7	26,8	12,87	-
7	21-07-2016	14:55	26,6	26,7	12,88	-
8	21-07-2016	15:55	26,6	26,7	12,90	-
9	21-07-2016	16:55	26,7	26,8	12,90	-
10	21-07-2016	17:55	26,8	26,9	12,89	-
11	21-07-2016	18:55	26,8	26,9	12,89	-
12	21-07-2016	19:55	26,9	27,0	12,89	-
13	21-07-2016	20:55	26,9	27,0	12,89	-
14	21-07-2016	21:55	26,8	26,9	12,91	-
15	21-07-2016	22:55	26,8	26,9	12,89	-
16	21-07-2016	23:55	26,8	26,9	12,92	-
17	22-07-2016	0:55	26,9	27,0	12,91	-
18	22-07-2016	1:55	26,9	27,0	12,89	-
19	22-07-2016	2:55	26,8	26,9	12,91	-
20	22-07-2016	3:55	26,9	27,0	12,89	-
21	22-07-2016	4:55	26,9	27,0	12,89	-
22	22-07-2016	5:55	26,8	26,9	12,89	-
23	22-07-2016	6:55	26,8	26,9	12,89	-
24	22-07-2016	7:55	26,7	26,8	12,90	-

## Resumen de Mediciones

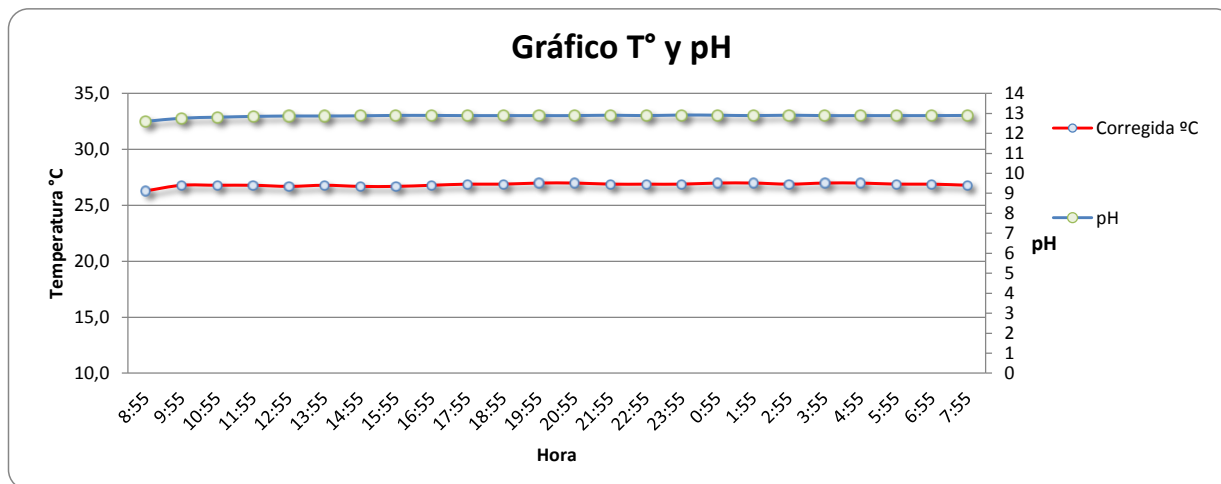
Volumen Descarga Diaria (m³/día): 558

	Mínima	Máxima	Media
pH (upH)	12,60	12,92	-
Temperatura (°C)	26,3	27,0	26,8
Caudal (l/s)	-	-	-
Caudal (m³/h)	-	-	-

## Medidor de Entrada

Medidor	Inicio	Final	Diferencia
Hora	8:55	8:15	(m³)
MAP	-	-	-
Totalizador	33962	34520	558

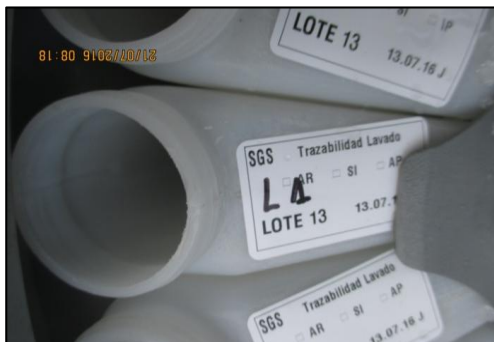
## Gráfico



## Informe de Terreno : ES16 36864-A

Este informe anula y corrige al ES16 36864

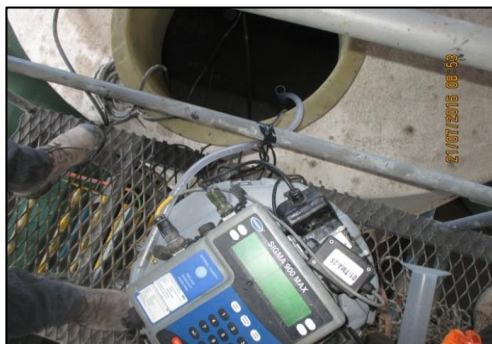
### Fotografías



Fotografía 1: Carga de Hielo Equipo Automático



Fotografía 2: Punto de Muestreo



Fotografía 3: Equipo Automático Instalado

### Coordenadas

Norte:	<u>6283721</u>	[NORTE] m
Este:	<u>367814</u>	[ESTE] m
Datum [DATUM]:	<u>WGS84 19H</u>	[NOTACIÓN: HUSO Y ZONA]

### Observaciones

Se realiza muestreo compuesto con medición de pH y T° por 24 hrs. Punto de muestreo corresponde a pozo de acumulación por lo que no es posible instalar sonda de área/velocidad para medir flujo.

Dato de caudal entregado por cliente.

Muestra compuesta en relación al tiempo.

**Fecha Emisión Informe:**

05-08-2016

**Rodrigo Constanzo**  
Supervisor Operaciones  
Environmental Services  
SGS Chile Ltda.